

NOTES:

- NE PAS MESURER LES DESSINS.
- TOUTES LES DIMENSIONS ET CONDITIONS DOIVENT ETRE VERIFIEES AU CHANTIER AVANT LE DEBUT DES TRAVAUX.
- AVISER L'ARCHITECTE DE TOUTE ERREUR, OUBLI, OU DIFFERENCE AUX DESSINS ET EN AUCUN CAS NE POURSUIVRE DANS L'INCERTITUDE.
- CE DESSIN DOIT ETRE LU CONJOINTEMENT AVEC LE DEVIS ARCHITECTURAL ET LES NOTES GENERALES A LA PAGE A-001.
- TOUTS LES TRAVAUX DOIVENT ETRE CONFORMES AUX EXIGENCES DE LA VERSION LA PLUS RECENTE DU CODE DE CONSTRUCTION DU QUEBEC.
- CONSTRUCTION ENTIEREMENT NON-COMBUSTIBLE. LE PROJET DOIT ETRE EQUIPE D'UN SYSTEME DE GICLEURS AUTOMATIQUES ET MUNI D'UN SYSTEME DE SECURITE ET D'ALARME INCENDIE CONFORMES AUX CODES EN VIGUEUR ET AUX EXIGENCES DES AUTORITES AYANT JURISDICTION.
- LA CONSTRUCTION DE L'EDIFICE ET DES SYSTEMES DOIT ETRE CONFORME AU CODE ENERGETIQUE DU QUEBEC.
- LES INSTALLATION SANITAIRES DOIVENT ETRE CONFORMES AUX EXIGENCES DU C.C.Q., VERSION LA PLUS RECENTE.

EN PREPARATION

20			
19			
18			
17			
16			
15			
14			
13			
12			
11			
10			
09			
08			
07			
06			
05			
04			
03	2018.04.13	EMIS POUR SOUMISSION	JG
02	2018.04.06	EMIS POUR COORDINATION	JG
01	2018.03.19	EMIS POUR COORDINATION	JG
No	DATE	REVISION	BY

CONSULTANTS

INGENIEUR MECANIQUE

INGENIEUR ELECTRIQUE

TELECOMMUNICATIONS

PROJET

**BOYDEN
SUITE 1018**

1 Place Ville-Marie Montreal, Quebec

DESSIN

PLANS

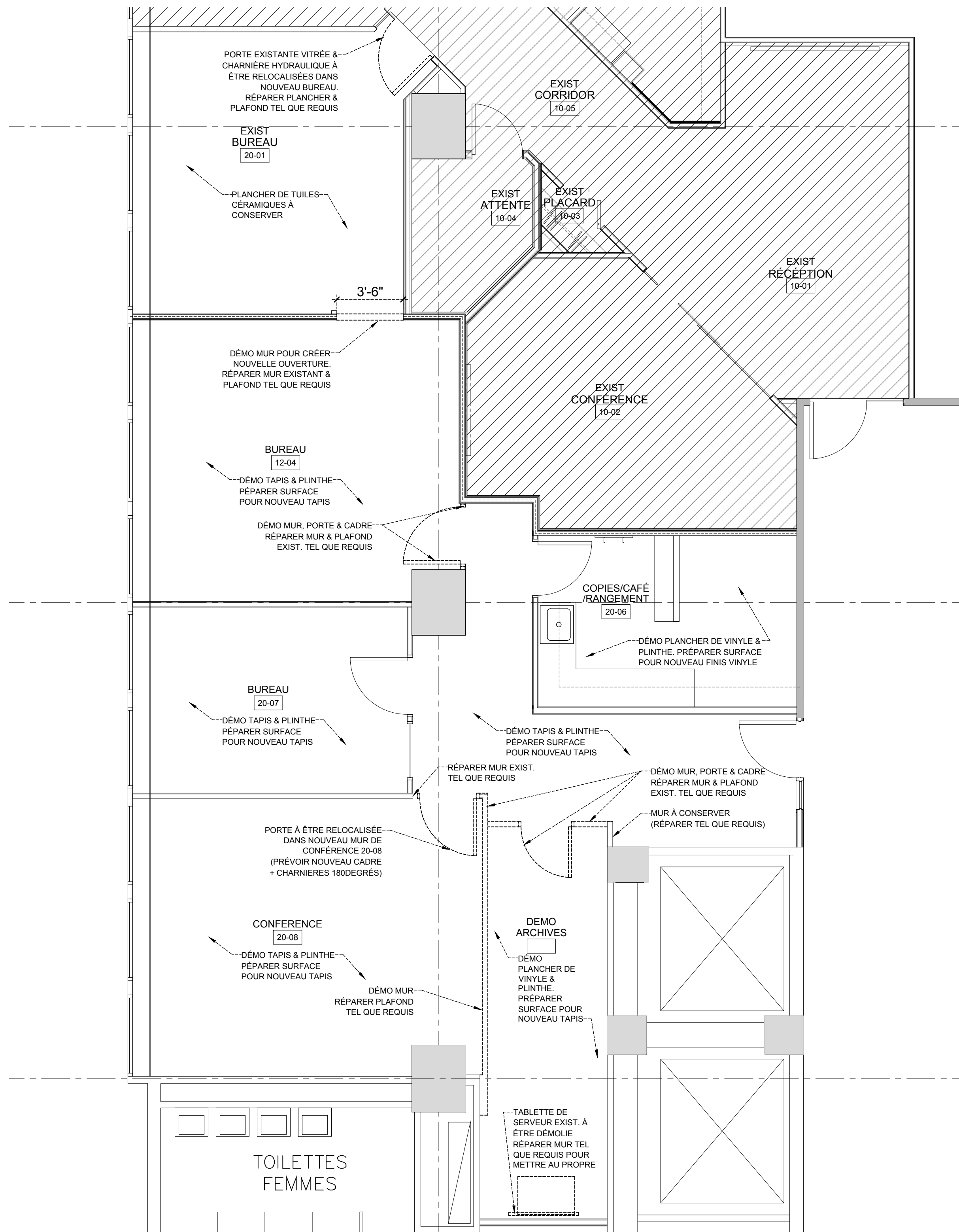
ARCHITECTE

**BRIAN ELDEN BURROWS, ARCHITECTE
LE GROUPE ARCHITEX**

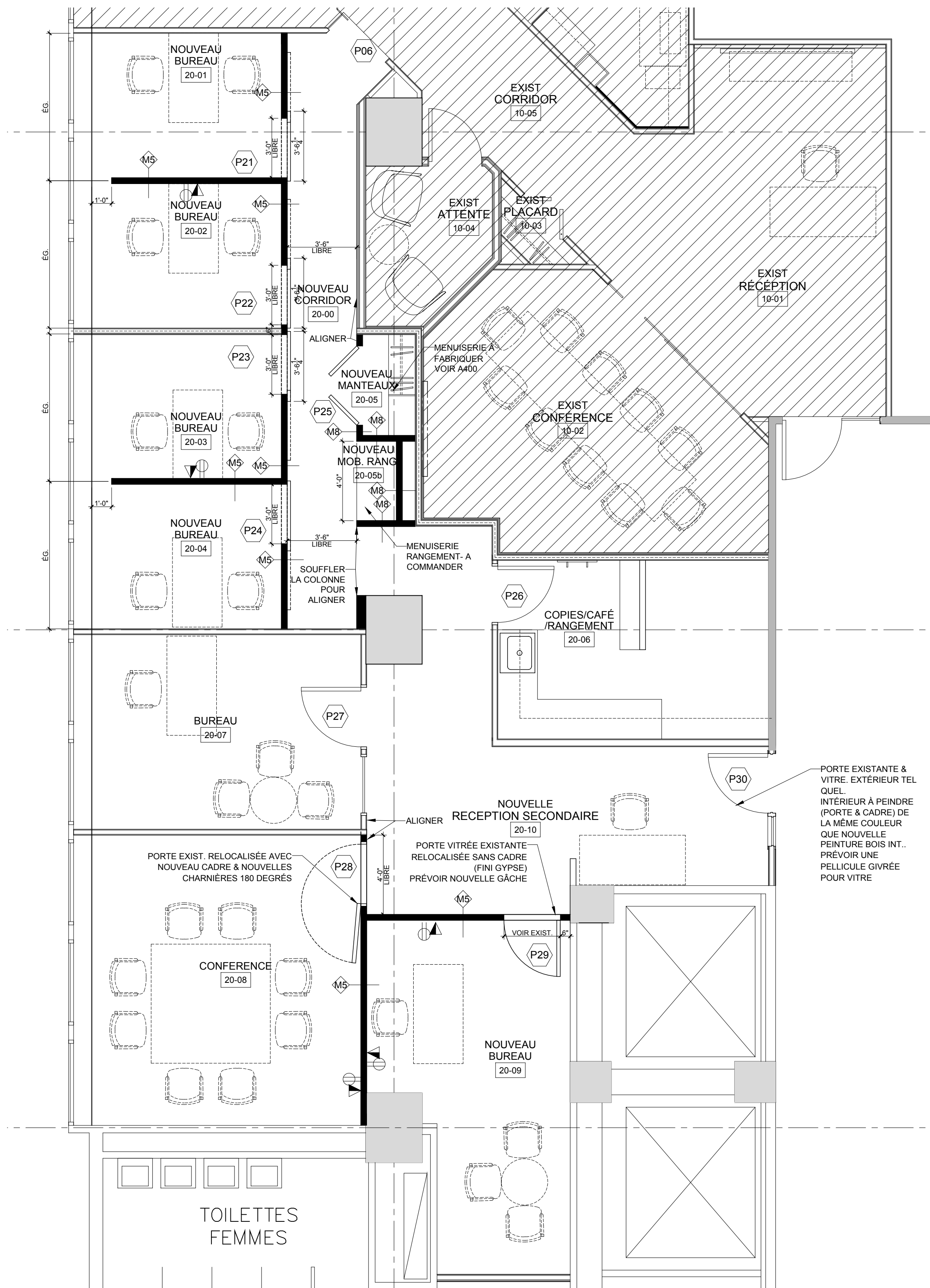
1442 SHERBROOKE D., TEL.: (514) 937-2444
SUITE 300 MONTREAL, QC FAX: (514) 937-9002
H3E 1K4 BURROWS@ARCHITEXGROUP.COM

ECHELLE DESSINEUR / VERIFIEUR
DATE 2015-10 FOLIO 1546

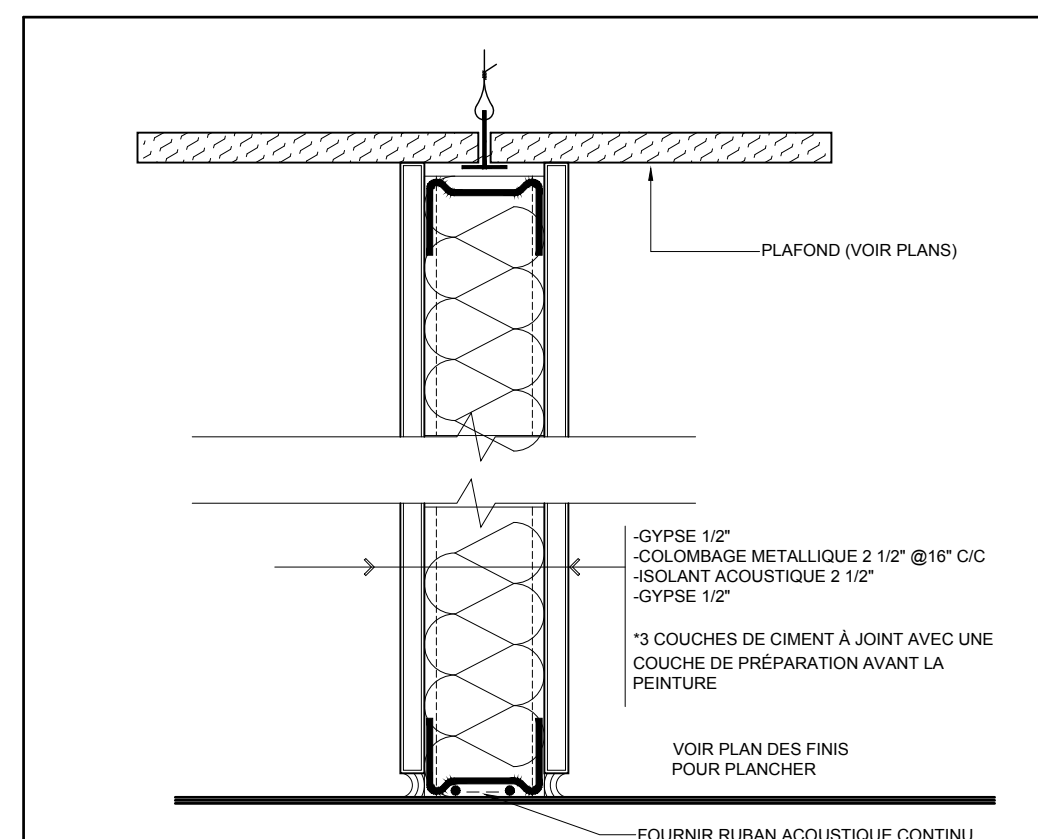
PAGE



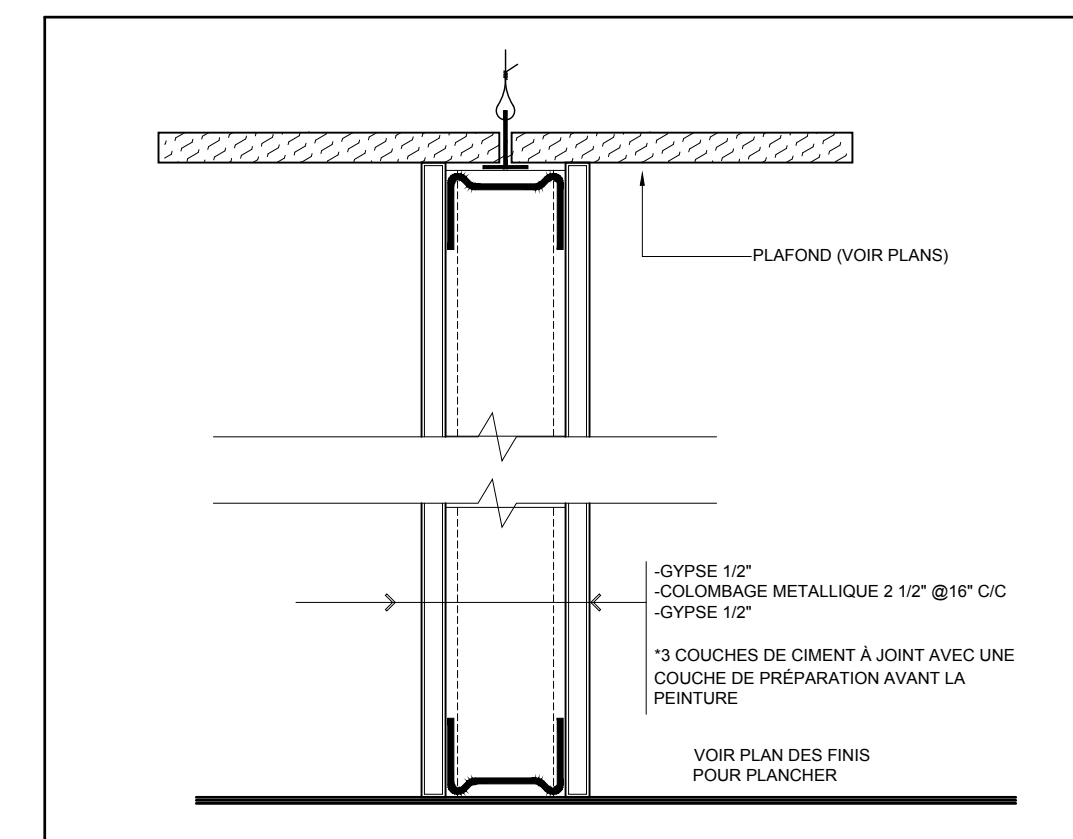
1 PLAN DE DÉMOLITION
1/4" = 1'-0"



2 PLAN DU NOUVEL AMÉNAGEMENT
1/4" = 1'-0"



M5 CLOISON 3 1/2"
ÉCHELLE 3" = 1'-0" CAD No.



M8 CLOISON - TYPIQUE (3 1/2")
ÉCHELLE 3" = 1'-0" CAD No.

NOTES:

- NE PAS MESURER LES DESSINS.
- TOUTES LES DIMENSIONS ET CONDITIONS DOIVENT ETRE VERIFIEES AU CHANTIER AVANT LE DEBUT DES TRAVAUX.
- AVISER L'ARCHITECTE DE TOUTE ERREUR, DOUBLI, OU DIFFERENCE AUX DESSINS ET EN AUCUN CAS NE POURSUIVRE DANS L'INCERTITUDE.
- CE DESSIN DOIT ETRE LU CONJOINTEMENT AVEC LE DEVIS ARCHITECTURAL ET LES NOTES GENERALES A LA PAGE A-001.
- TOUTS LES TRAVAUX DOIVENT ETRE CONFORMES AUX EXIGENCES DE LA VERSION LA PLUS RECENTE DU CODE DE CONSTRUCTION DU QUEBEC.
- CONSTRUCTION ENTIEREMENT NON-COMBUSTIBLE. LE PROJET DOIT ETRE EQUIPE D'UN SYSTEME DE GICLERS AUTOMATIQUES ET MUNI D'UN SYSTEME DE SECURITE ET D'ALARME INCENDIE CONFORMES AUX CODES EN VIGUEUR ET AUX EXIGENCES DES AUTORITES AYANT JURISDICTION.
- LA CONSTRUCTION DE L'EDIFICE ET DES SYSTEMES DOIT ETRE CONFORME AU CODE ENERGETIQUE DU QUEBEC.
- LES INSTALLATION SANITAIRES DOIVENT ETRE CONFORMES AUX EXIGENCES DU C.C.O., VERSION LA PLUS RECENTE.

EN PREPARATION

20			
19			
18			
17			
16			
15			
14			
13			
12			
11			
10			
09			
08			
07			
06			
05			
04			
03	2018.04.13	EMIS POUR SOUMISSION	JG
02	2018.04.06	EMIS POUR COORDINATION	JG
01	2018.03.19	EMIS POUR COORDINATION	JG
No	DATE	REVISION	BY

CONSULTANTS

INGENIEUR MECANIQUE

INGENIEUR ELECTRIQUE

TELECOMMUNICATIONS

PROJET

**BOYDEN
SUITE 1018**

1 Place Ville-Marie Montreal, Quebec

DESSIN

PLANS DES FINIS

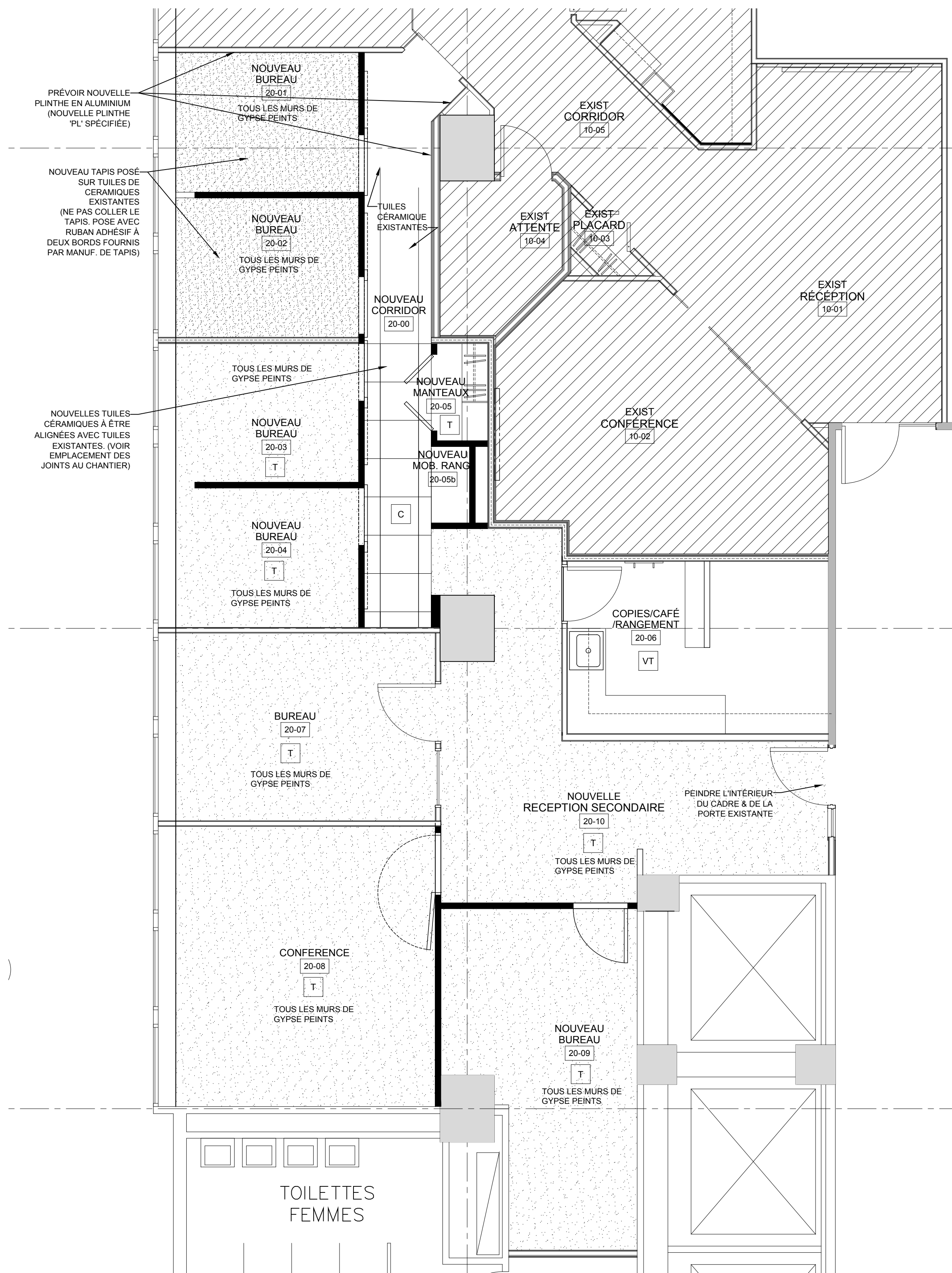
ARCHITECTE

BRIAN ELDEN BURROWS, ARCHITECTE
LE GROUPE ARCHITEX

1442 SHERBROOKE D., SUITE 300 MONTREAL, QC H3G 1K4 TEL.: (514) 937-2444 FAX: (514) 937-9002 BURROWS@ARCHITEXGROUP.COM

ECHELLE DESSINEPAR / VERIFIEPAR
JG / BB

DATE FOLIO
2015-10 1546



1 PLAN DE SUITE
1/4" = 1'-0"

FINIS

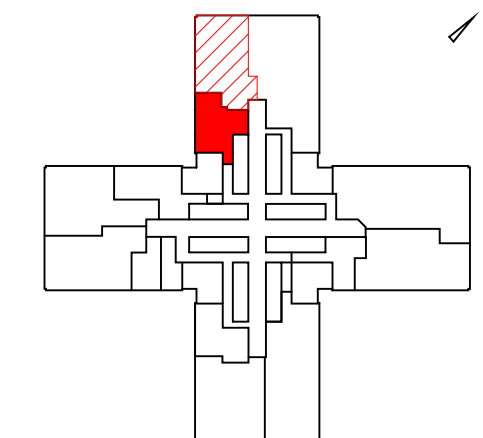
- T** TAPIS
TAPIS
TUILE ECOSPHERE GT333 24x24, GLACER 739 MOHAWK GROUP CONTACT: MANON HOULE
- C** TAPIS
CERAMIQUE FOURNIE PAR LOCATAIRE ENTREPRENEUR A CUEILLIR & INSTALLER
*TUILES + COULIS, SONT FOURNIS PAR LE LOCATAIRE, L'ENTREPRENEUR GENERAL DOIT CUEILLIR LA COMMANDE A COTÉ ET FAIRE INSTALLER LES TUILES
*PREVOIR UN NIVELANT SI NECESSAIRE, NIVELANT 5900 FLEX-FLO PLUS NIVELEUR A PLANCHER
- P** TOUS LES MURS EN GYPSE PEINT
CC20 BLANC DECOAREUR, FINI SATIN.
*A NOTER:
PREVOIR UNE COUCHE DE PRIMER & DEUX COUCHES DE PEINTURE FINI SATIN POUR TOUS LES MURS
- P2** MURS ACCENTS:
COULEURS & EMBLEMES A CONFIRMER SUR PLACE
*A NOTER:
PREVOIR UNE COUCHE DE PRIMER & DEUX COUCHES DE PEINTURE FINI SATIN POUR TOUS LES MURS
- P3** PEINTURE PORTE-CADRE
MEME COULEUR QUE 'P'
FINI SEMI-GLOSS
PEINDRE TOUTES LES PORTES & TOUS LES CADRES DE BOIS.
REFEINDRE TOUS LES CADRES & TOUTES LES PORTES EXISTANTES
PREVOIR UNE COUCHE DE PRIMER LATEX POUR BOIS & DEUX COUCHES DE PEINTURE SEMI-GLOSS POUR PORTES & CADRES
- PL** PLINTHE TYP.
PLINTHE EN ALUMINIUM DE 40mm DE HAUTEUR
FINI ANODISE NATUREL
TEL QUE R-735-0 DE BAULINOX
*OU EQUIVALENT APPROUVE

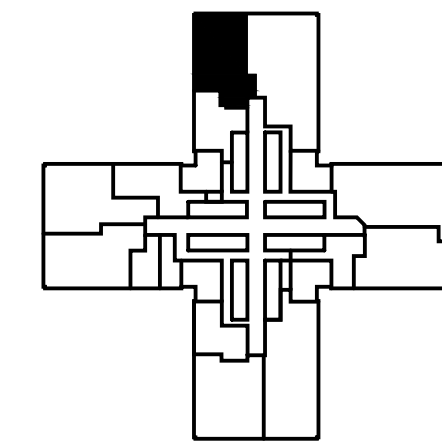
2 PLAN DU PLAFOND
1/4" = 1'-0"

- E** ÉCLAIRAGE SEULEMENT POUR RÉFÉRENCE.
VOIR DESSINS D'INGÉNIEUR
- L** LUMINAIRES STANDARDS DU BÂTIMENT
(VOIR ING. ÉLECT. POUR SPECS.)
- L2** LUMINAIRES À DEMO, OU RELOCALISER (VOIR PLAN)
- E** EUREKA
FINI BLANC WHE (STRUCTURE & BAFFLE)
VOIR DESSINS ING. ÉLECT.

GARDER LE PLAFOND EXISTANT (TUILES & SUSPENSION)
PRÉVOIR LE REMPLACEMENT DES TUILES DE PLAFOND NÉCESSAIRES À LA RÉNOVATION

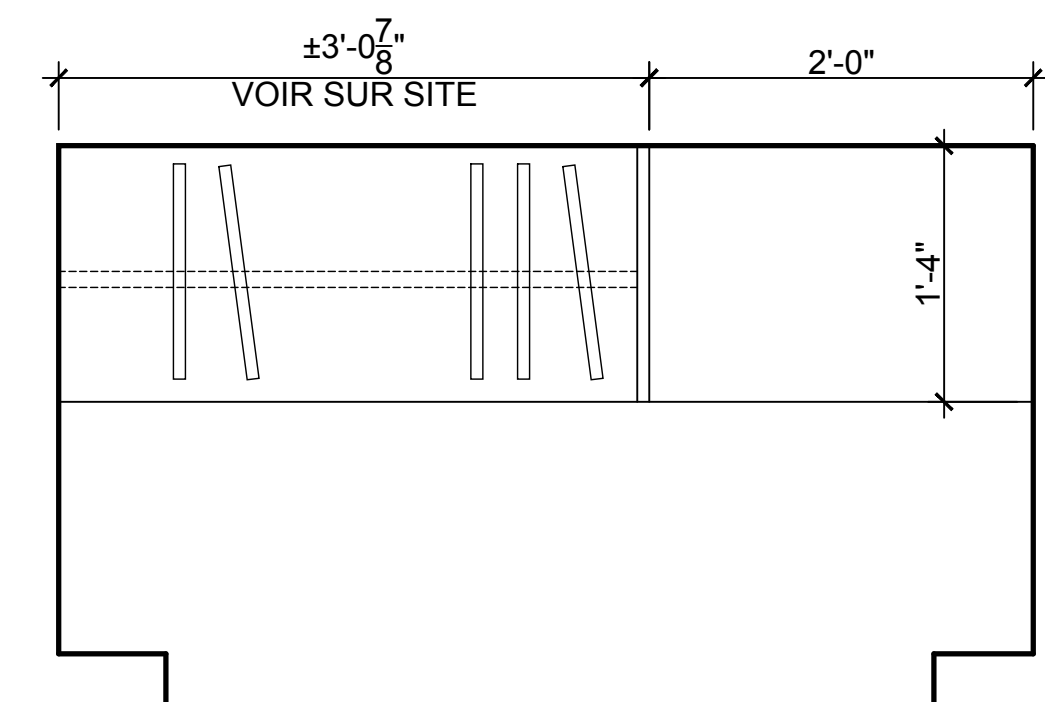
PLAN DU PLAFOND POUR RÉFÉRENCE SEULEMENT.
VOIR DESSINS D'ING. ÉLECTRIQUE POUR EMBLACEMENT EXACTE DES LUMINAIRES ET TYPES DE LUMINAIRES
AVISER ARCHITECTE DE TOUTE DIFFÉRENCE DANS LES DESSINS ET NE PAS POURSUIVRE DANS L'INCERTITUDE



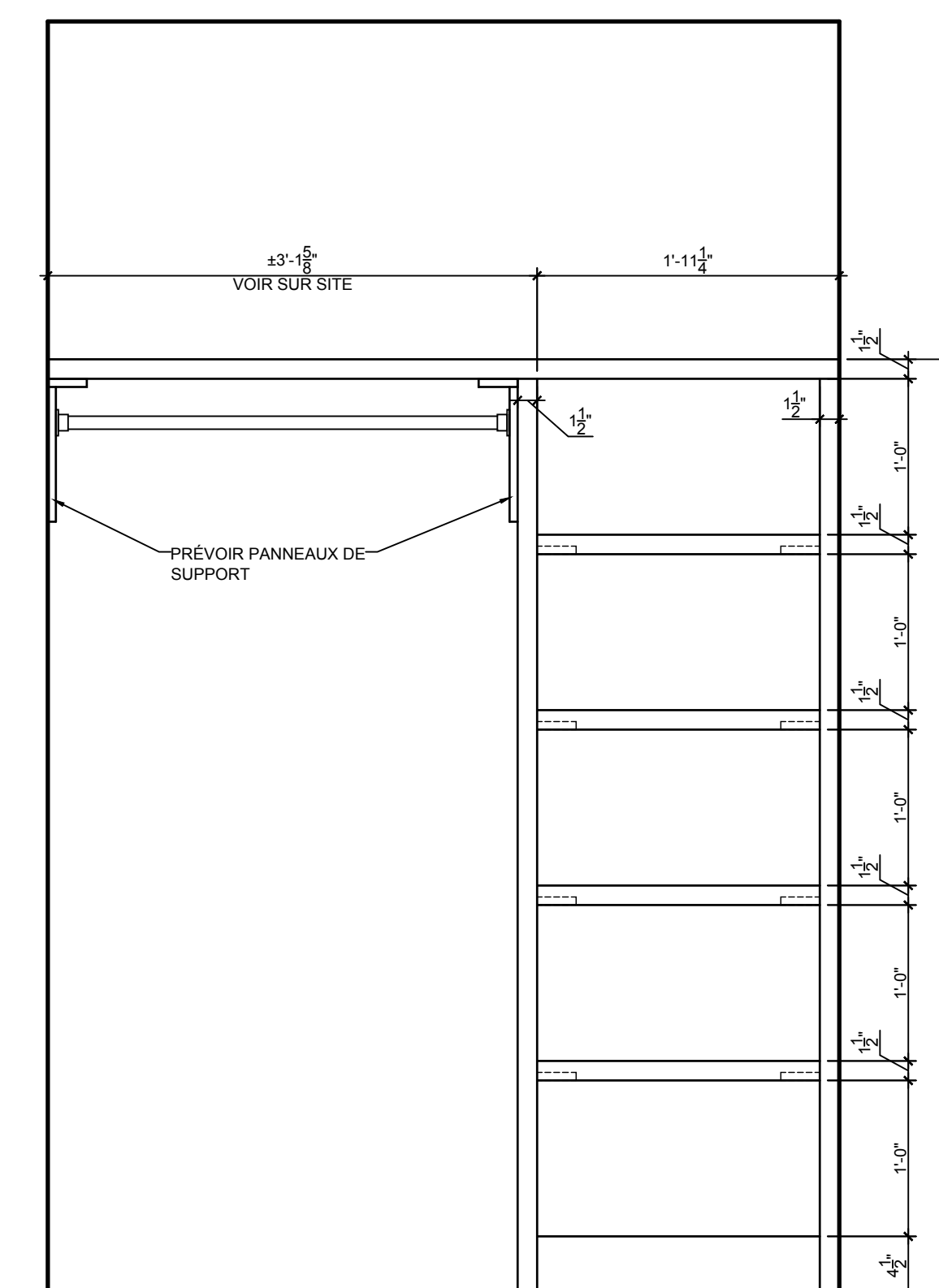


NOTES:

- NE PAS MESURER LES DESSINS.
- TOUTES LES DIMENSIONS ET CONDITIONS DOIVENT ETRE VERIFIEES AU CHANTIER AVANT LE DEBUT DES TRAVAUX.
- AVISER L'ARCHITECTE DE TOUTE ERREUR, OUBLI OU DIFFERENCE AUX DESSINS ET EN AUCUN CAS NE POURSUIVRE DANS L'INCERTITUDE.
- CE DESSIN DOIT ETRE LU CONJOINTEMENT AVEC LE DEVIS ARCHITECTURAL ET LES NOTES GENERALES A LA PAGE A-001.
- TOUTS LES TRAVAUX DOIVENT ETRE CONFORMES AUX EXIGENCES DE LA VERSION LA PLUS RECENTE DU CODE DE CONSTRUCTION DU QUEBEC.
- CONSTRUCTION ENTIEREMENT NON-COMBUSTIBLE. LE PROJET DOIT ETRE EQUIPE D'UN SYSTEME DE GICLEURS AUTOMATIQUES ET MUNI D'UN SYSTEME DE SECURITE ET D'ALARME INCENDIE CONFORMES AUX CODES EN VIGUEUR ET AUX EXIGENCES DES AUTORITES AYANT JURISDICTION.
- LA CONSTRUCTION DE L'EDIFICE ET DES SYSTEMES DOIT ETRE CONFORME AU CODE ENERGETIQUE DU QUEBEC.
- LES INSTALLATION SANITAIRES DOIVENT ETRES CONFORMES AUX EXIGENCES DU C.C.O., VERSION LA PLUS RECENTE.



1 PLAN DU GARDE-ROBE
A400 1" = 1'0"



FINIS:
MELAMINE BLANC UNI

ACCESSOIRES:
TRINGLE FINI CHROME DE CALIBRE #4916144CV DE RICHELIEU (OU EQUIVALENT SELON LONGUEUR REQUIS)

BRIDE FERME, FINI CHROME #1225140 DE RICHELIEU

2 ELEV. DU GARDE-ROBE
A400 1" = 1'0"

EN PREPARATION

20			
19			
18			
17			
16			
15			
14			
13			
12			
11			
10			
09			
08			
07			
06			
05			
04			
03	2018.04.13	EMIS POUR SOUMISSION	JG
02	2018.04.06	EMIS POUR COORDINATION	JG
01	2018.03.19	EMIS POUR COORDINATION	JG
No	DATE	REVISION	BY

CONSULTANTS

INGENIEUR MECANIQUE

INGENIEUR ELECTRIQUE

TELECOMMUNICATIONS

PROJET

BOYDEN
SUITE 1018

1 Place Ville-Marie Montreal, Quebec

DESSIN

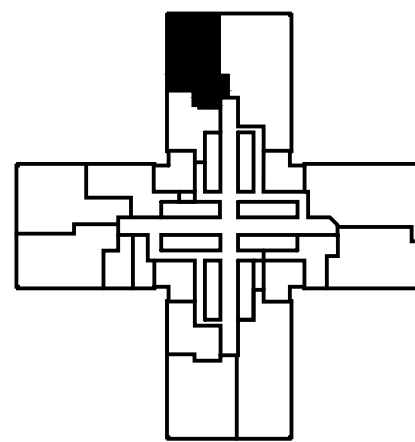
MENUISERIE

ARCHITECTE

BRIAN ELSDEN BURROWS, ARCHITECTE
LE GROUPE ARCHITEX

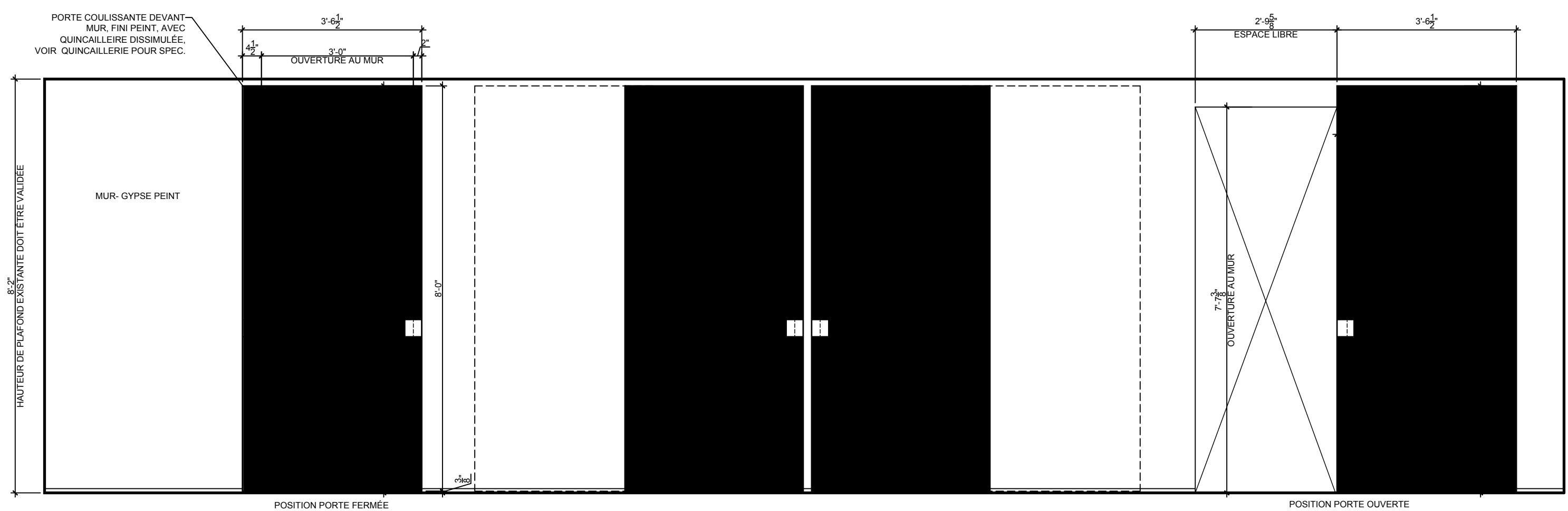
1442 SHERBROOKE D... TEL.: (514) 937-2444
SUITE 300 MONTREAL, QC FAX: (514) 937-9002
H3G 1K4 BURROWS@ARCHITEXGRUP.COM

ECHELLE	DESSINE PAR / VERIFIE PAR
DATE	JG / BB
2015-10	FOLIO
	1546



NOTES:

- NE PAS MESURER LES DESSINS.
- TOUTES LES DIMENSIONS ET CONDITIONS DOIVENT ETRE VERIFIEES AU CHANTIER AVANT LE DEBUT DES TRAVAUX.
- AVISER L'ARCHITECTE DE TOUTE ERREUR, OUBLI OU DIFFERENCE AUX DESSINS ET EN AUCUN CAS NE POURSUIVRE DANS L'INCERTITUDE.
- CE DESSIN DOIT ETRE LU CONJOINTEMENT AVEC LE DEVIS ARCHITECTURAL ET LES NOTES GENERALES A LA PAGE A-001.
- TOUTS LES TRAVAUX DOIVENT ETRE CONFORMES AUX EXIGENCES DE LA VERSION LA PLUS RECENTE DU CODE DE CONSTRUCTION DU QUEBEC.
- CONSTRUCTION ENTIEREMENT NON-COMBUSTIBLE. LE PROJET DOIT ETRE EQUIPE D'UN SYSTEME DE GICLEURS AUTOMATIQUES ET MUNI D'UN SYSTEME DE SECURITE ET D'ALARME INCENDIE CONFORMES AUX CODES EN VIGUEUR ET AUX EXIGENCES DES AUTORITES AYANT JURISDICTION.
- LA CONSTRUCTION DE L'EDIFICE ET DES SYSTEMES DOIT ETRE CONFORME AU CODE ENERGETIQUE DU QUEBEC.
- LES INSTALLATION SANITAIRES DOIVENT ETRE CONFORMES AUX EXIGENCES DU C.C.O., VERSION LA PLUS RECENTE.



QUINCALLERIE:
 PORTE COULISSANTE (DEVANT MUR)
 SYSTEME COULISSANT, MONTAGE MURAL & QUINCALLERIE ENTIEREMENT DISSIMULEE POUR PORTE EN BOIS
 TEL QUE SYSTEME COULISSANT MAGIC LEGNO POSITION EN OUVERTURE INTERMEDIAIRE #81100 RICHELIEU
 POIGNEE ENCASTREE CARREE POUR PORTE COULISSANTE #80N163035170 RICHELIEU

1
 A-900
 1/2" = 1'-0"
 ÉLÉV. PORTES COULISSANTES VUE CORRIDOR

EN PREPARATION

20			
19			
18			
17			
16			
15			
14			
13			
12			
11			
10			
09			
08			
07			
06			
05			
04			
03	2018.04.13	EMIS POUR SOUMISSION	JG
02	2018.04.06	EMIS POUR COORDINATION	JG
01	2018.03.19	EMIS POUR COORDINATION	JG
No	DATE	REVISION	BY

CONSULTANTS

INGENIEUR MECANIQUE

INGENIEUR ELECTRIQUE

TELECOMMUNICATIONS

PROJET

**BOYDEN
 SUITE 1018**

1 Place Ville-Marie Montreal, Quebec

DESSIN

DETAILS

ARCHITECTE

**BRIAN ELSDEN BURROWS, ARCHITECTE
 LE GROUPE ARCHITEX**

1442 SHERBROOKE D., SUITE 300 MONTREAL, QC H3G 1K4 TEL.: (514) 937-2444 FAX: (514) 937-9002 BURROWS@ARCHITEXGRUP.COM

ECHELLE: DESSINE PAR / VERIFIE PAR: JG / BB

DATE: 2015-10 FOLIO: 1546

PAGE

BORDEREAU DES PORTES

SECTEUR	NUMERO DE PORTE	EMPLACEMENT	TYPE DE PORTE	GRANDEUR		CONSTRUCTION	VITRE	LOUVRE	CADRE	FINI	SEUIL	ACCESSOIRES			NOTES	TYPES DE PORTES	NUMERO DE PORTE
				HAUTEUR (EXCLUANT LE CADRE)	LARGEUR (EXCLUANT LE CADRE)							EPAISSEUR	FERME PORTE	TIRER			
BOYDEN SUITE #1018																	
P06																	
P21	BUREAU 20-01	CORRIDOR 20-00	H	8'-0"	42 1/2"												
P22	BUREAU 20-02	CORRIDOR 20-00	H	8'-0"	42 1/2"												
P23	BUREAU 20-03	CORRIDOR 20-00	H	8'-0"	42 1/2"												
P24	BUREAU 20-04	CORRIDOR 20-00	H	8'-0"	42 1/2"												
P25	CORRIDOR 20-00	MANTEAUX 20-05	C	P.H.	48"												
P26																	
P27																	
P28	RECEPTION 20-10	CONFERENCE 20-08															
P29	RECEPTION 20-10	BUREAU 20-09															
P30																	

POUR PORTE P26 PRÉVOIR DES LETTRES EN VINYLE, 2 1/2" DE HAUT
 ÉPÉLANT: Thomas Moore

REMARQUES

POURTE EXISTANTE À RELOCALISER

POIGNEE A TIRER (SUR CHAQUE PORTE) DE +/- 30" DE HT. EN ACIER INOX. POU

POURTE + CADRE EXISTANT À REPEINDRE

POURTE + CADRE EXISTANT À REPEINDRE

POURTE EXIST. RELOCALISEE REPEINTE. NOUVEAU CADRE BOIS PEINT. NOUV. CHARNIERES 180 DEGRES

POURTE VITREE EXIST + CHARNIERE HYDRAULIQUE EXIST. RELOCALISEES. NOUVELLE GACHE REQUISE

POURTE + CADRE EXISTANT. PEINDRE L'INTERIEUR DE PORTE+CADRE MEME QUE NOUVELLES PORTES